

**JBM**

# especial v5

## SEGURIDAD JBM

### protégete ante el COVID

## CÁMARA DE VISION TÉRMICA

ref. 53795

Detección de temperatura a través de pantalla:  
 • Medición de temperatura máxima en el rango de visión  
 • Medición en centro de pantalla + 3 puntos configurables

Permite alertas de temperatura máxima y mínima para poder tomar decisiones de forma intuitiva.

 con sistema de alarma

Rango de temperatura:

30° - 45° C

Precisión:

± 0,5°C

Distancia de medición  
óptima:

1 metro

Resolución:

0,1°C

Resolución térmica:

160x120



cumple con:

EN61326-1:2013,

EN61326-2-2:2013,



EN61326-2-3 ROHS

Luz LED

imagen térmica  
infrarroja

gatillo para  
captura imágenes

Batería recargable  
Tiempo de trabajo: 6 horas.

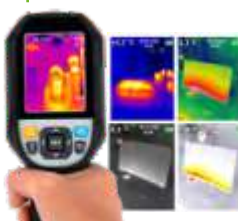
Resistente al  
agua y al polvo



Múltiples aplicaciones



7 paletas de color



Detecta  
temperatura  
corporal

con sistema de  
alarma de altas  
temperaturas



Transmisión de  
imágenes a tiempo  
real

**trípode**  
ref. 14786

+ Tarjeta SD de 16 Gb  
almacenamiento  
de memoria

Transmisión a tiempo real a  
una pantalla conectada a él  
mediante USB

Incluye: Manual de usuario,  
cable USB, tarjeta SD 16Gb



[www.repuestosiscar.es](http://www.repuestosiscar.es)